

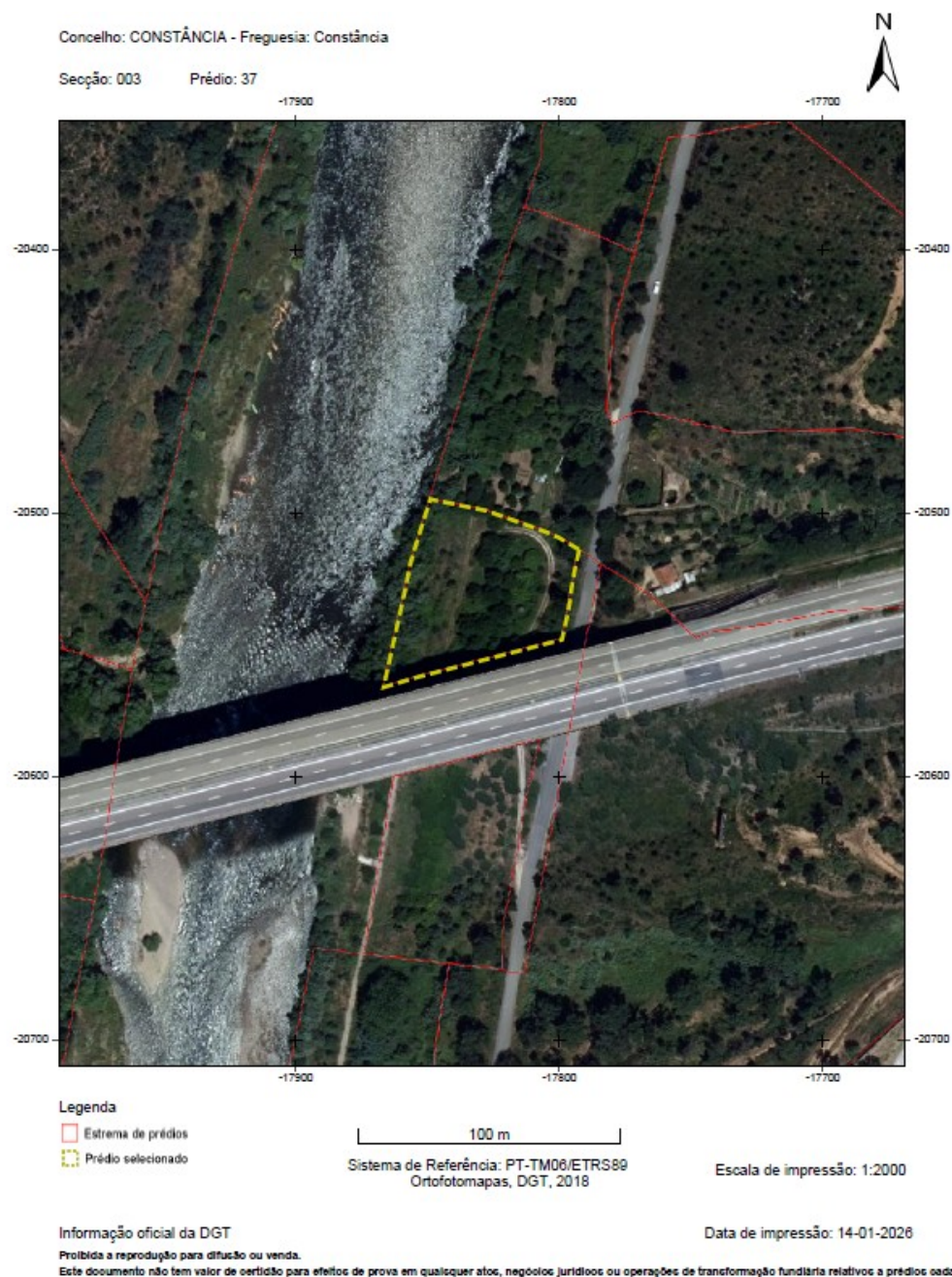


**Constância**  
MUNICÍPIO

### ANEXO III

## LOCALIZAÇÃO DOS TERRENOS

### ARTIGO MATRICIAL 37 SECÇÃO 003/CONSTÂNCIA

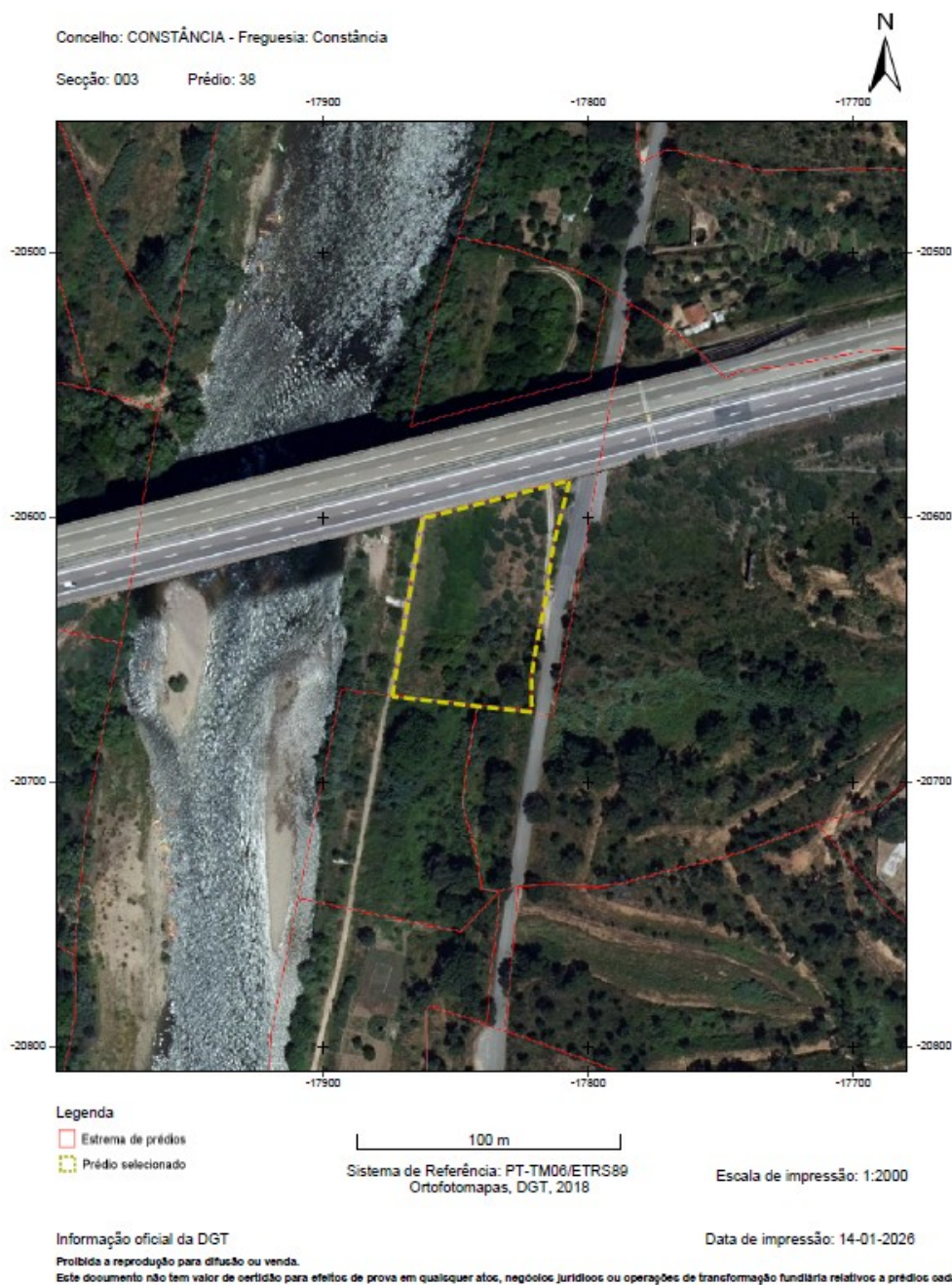


Hasta Pública para adjudicação do arrendamento, em conjunto, para fins não agrícolas, de dois terrenos rústicos denominados “Nateiro da Flamengo”, em Constância, freguesia e concelho de Constância.



**Constância**  
MUNICÍPIO

## ARTIGO MATRICIAL 38 SECÇÃO 003/CONSTÂNCIA



Hasta Pública para adjudicação do arrendamento, em conjunto, para fins não agrícolas, de dois terrenos rústicos denominados “Nateiro da Flamengo”, em Constância, freguesia e concelho de Constância.